

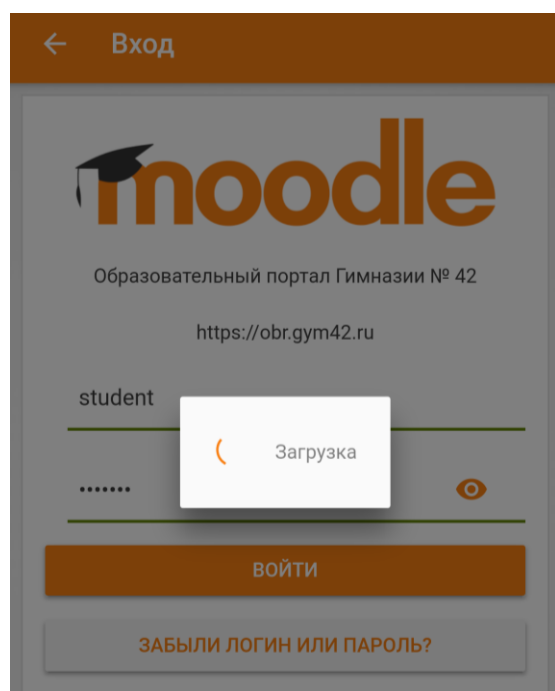
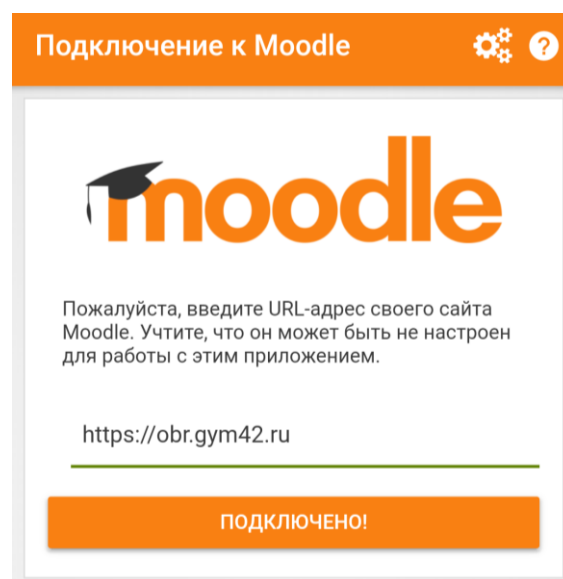
Как начать учиться в системе дистанционного обучения гимназии?

Работа в мобильном приложении

1. Для входа на портал дистанционного обучения гимназии вы можете скачать и установить мобильное приложение. Для скачивания нажмите на картинку-ссылку ниже.



2. Для входа в систему запустите приложение. После запуска введите URL-адрес образовательного портала гимназии <https://obr.gym42.ru> и нажмите «Подключено!»

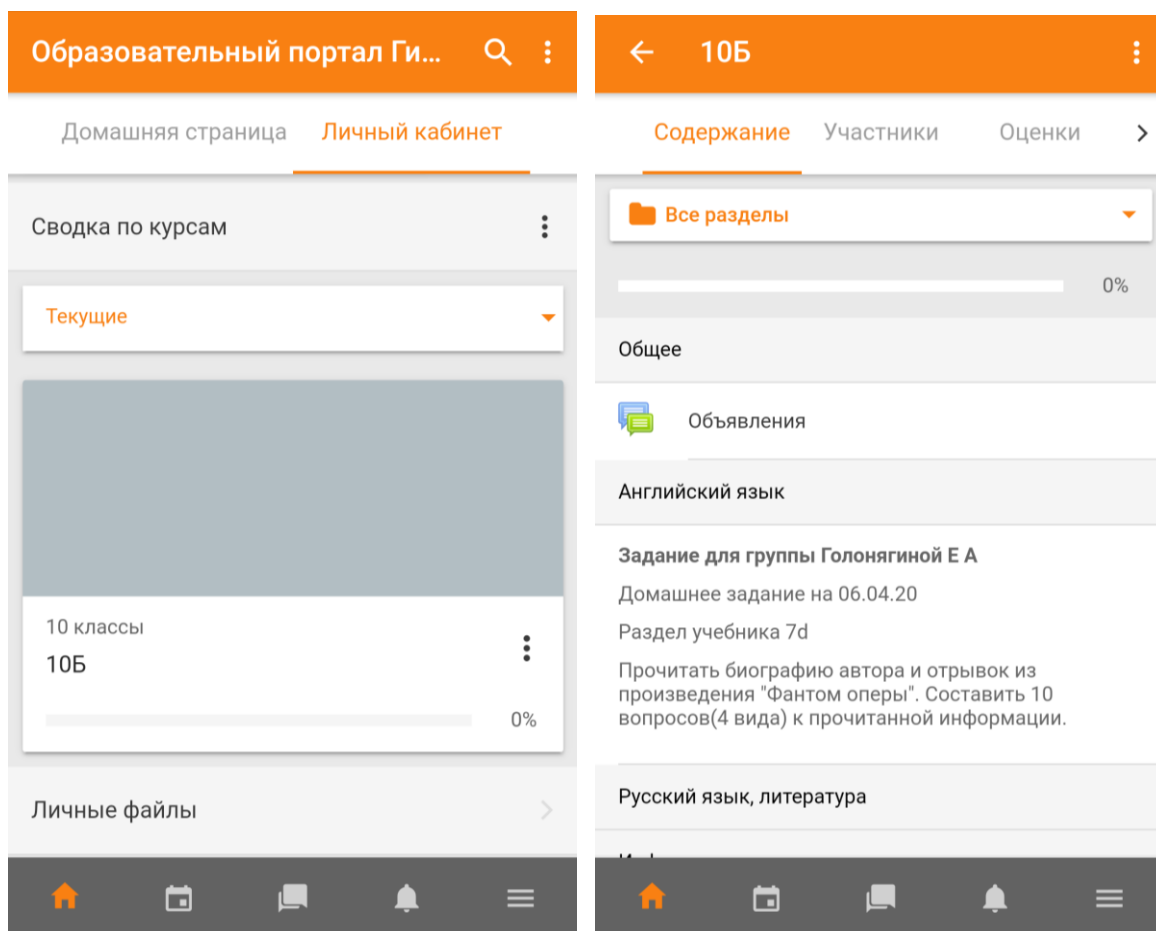


3. На странице авторизации введите свои логин и пароль от сетевых дисков и нажмите кнопку «Войти».


Если вы забыли свои учетные данные, то обратитесь к своему классному руководителю.



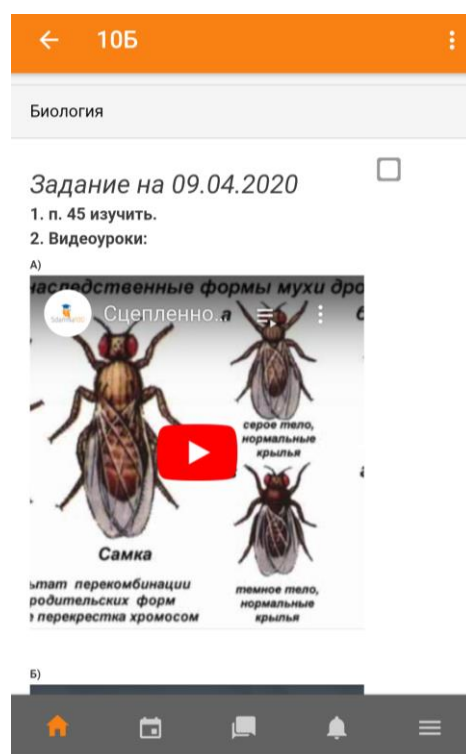
4. Если все прошло успешно, то вы войдете в систему. Откроется страница, на которой в блоке «Сводка по курсам» вы увидите свой класс. Осталось нажать на него и можно начинать учиться!



5. Выполняйте задания, используя учебники, тетради, сервисы интернета, видеуроки и другие источники и ресурсы, рекомендуемые учителями.

Учителя могут давать вам задания, на которые нужно будет обязательно отвечать. Такие задания обозначены знаком .

Например, задание по биологии может выглядеть так, как на картинках. В этом примере вам нужно прочитать текст в учебнике, посмотреть видеоролики, подготовленные учителем, а затем решить в тетради задачи.



После нужно сделать фотографии (или скан-копии) решений и отправить их учителю, нажав на ссылку «Загрузите фотографии с выполненными заданиями здесь».

3. Решить задачи: Лихацкой Ж., Мажара О., Сивоконь

У, Солодиловой В., Соломину В. - (решить в тетради, фото отправить на проверку мне.)

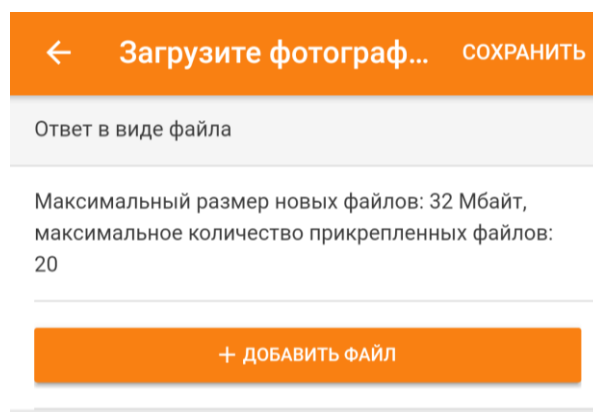
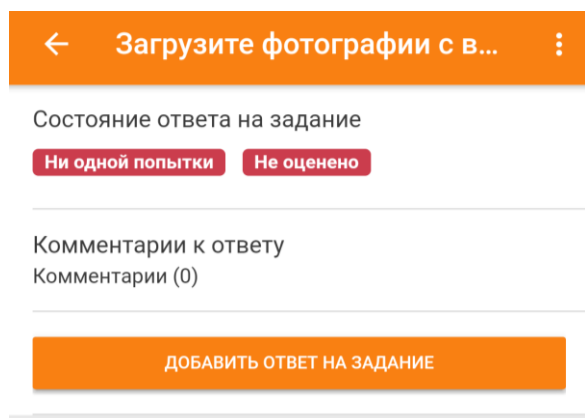
Окраска тела у дрозофилы определяется аутосомным геном, ген окраски глаз находится в X-хромосоме. Гетерогаметным у дрозофилы является мужской пол. При скрещивании самок дрозофил с серым телом, красными глазами и самцов с чёрным телом, белыми глазами всё потомство имело серое тело, красные глаза. Получившихся в F₁ самок скрестили с родительской самкой. Составьте схему решения задачи. Определите генотипы родителей и самок F₁, генотипы и фенотипы потомства в F₂. Какая часть самок от общего потомства во втором скрещивании фенотипически сходна с родительской самкой? Укажите их генотипы.



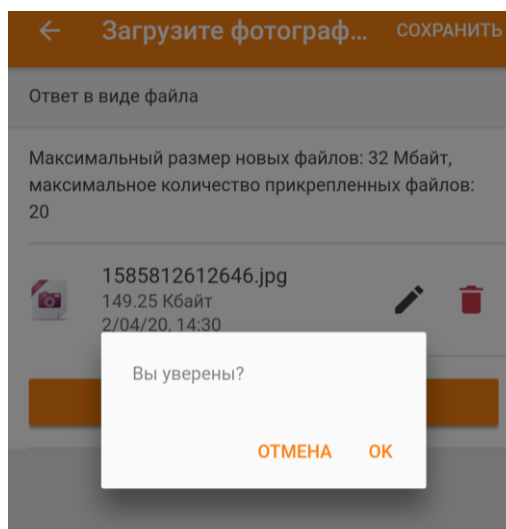
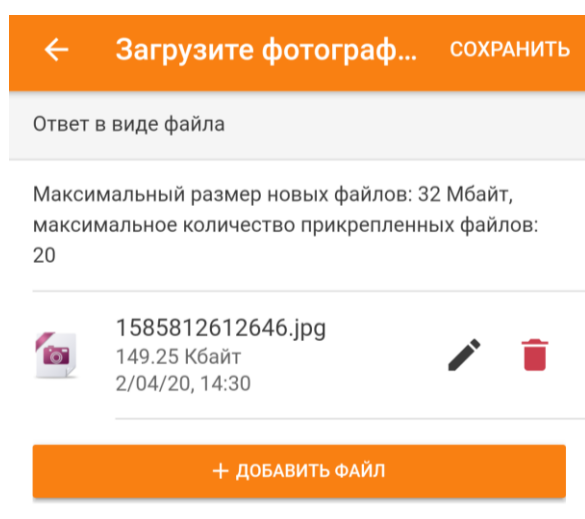
Загрузите фотографии с выполненными заданиями здесь.



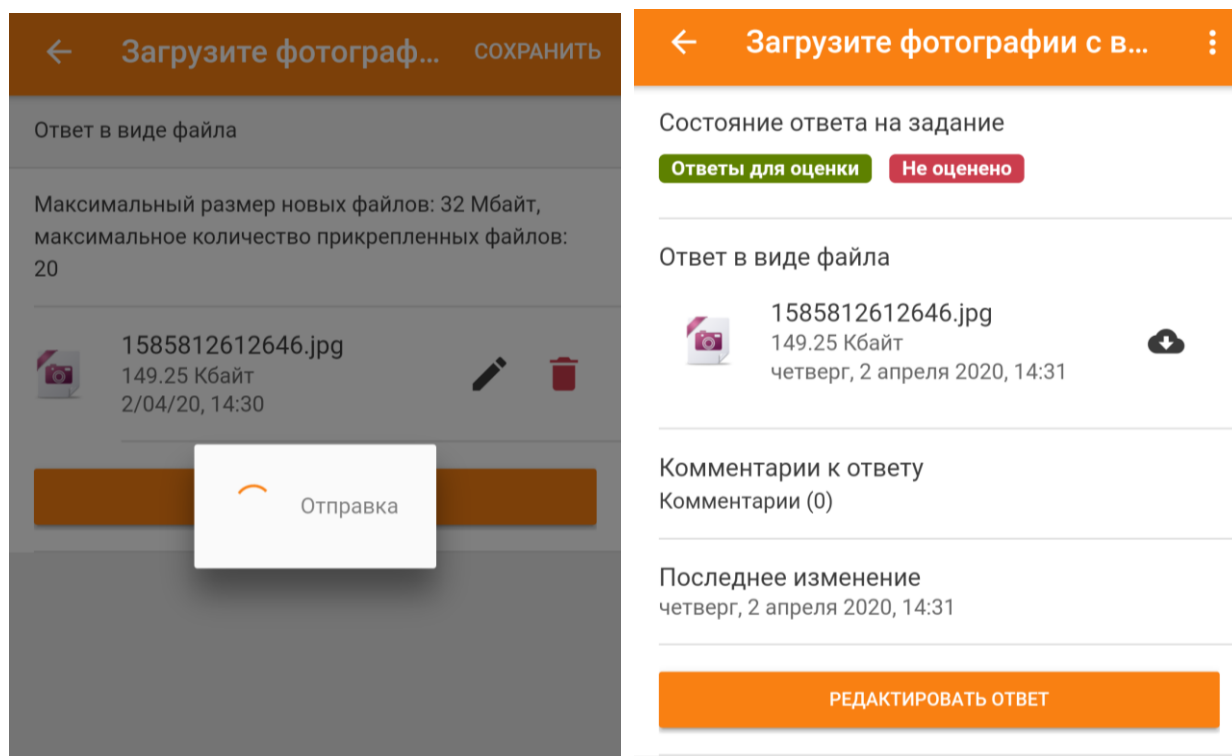
6. Далее нужно просто загрузить свой ответ. Для этого жмем кнопку «Добавить ответ на задание», затем «Добавить файл» и выбираем способ загрузки (напрямую с камеры, из галереи телефона или др.).



7. После этого нажимаем кнопку «Сохранить» и «ОК».



8. Файл отправится на проверку. После вы сможете отслеживать его состояние или отредактировать ответ.



9. Успехов вам в обучении в дистанционном формате!

С любыми вопросами обращайтесь к классным руководителям или пишите на почту distant@gym42.ru!

